

Städt. Fachakademie für Sozialpädagogik

München Mitte

Ruppertstr. 3

80337 München



Landeshauptstadt  
München  
**Referat für  
Bildung und Sport**

# ERSTE SCHRITTE ZUM BERUFSPRAKTIKUM - C-KURS

SCHULJAHR 2025/2026

# INFO

Letzte Schulordnungsänderung im September 2021:

- Erst nach dem Berufspraktikum erhalten Sie das Abschlusszeugnis mit allen Noten und der Urkunde.
- Im Berufspraktikum finden 2 Besuche + die Praktische Prüfung statt.
- Die Facharbeit steht als Einzelnote im Abschlusszeugnis.
- Bei Unterschreitung der Vollzeit Stundenanzahl brauchen Sie einen Antrag auf Genehmigung dieser Unterschreitung.
- Die Wahl des Arbeitsfeldes steht Ihnen frei.



An aerial photograph of a city during a winter sunset. The sky is a mix of orange, red, and blue. The city below is covered in snow, with various buildings and streets visible. A large crane is prominent in the middle ground. The overall mood is nostalgic and contemplative.

# ARBEITSFELD?

**ICH GEHE WIEDER DA HIN,  
WO ICH SCHONMAL WAR...**

**WIR MÖCHTEN SIE  
TROTZDEM GERNE  
MOTIVIEREN, DIE  
EINRICHTUNG ZU  
WECHSELN!!!!!!**



# WARUM?

Sie treten in eine **neue Phase** Ihrer beruflichen Tätigkeit ein- es ist gut, die alten Erfahrungen zu würdigen und mitzunehmen, aber auch **nach vorne** zu schauen und **Neues zu wagen**.

Ihre **Rolle als Berufspraktikant:in** ist von Anfang an klar und muss nicht erst erkämpft/erarbeitet werden!

Ihre Mentorin, Ihr Mentor, Ihr Team, die Leitung, die Elternschaft nehmen Sie **von Anfang an als Erzieher:in im Berufspraktikum** wahr. Ihre Beziehung startet als eine berufliche, professionelle Beziehung ohne Vorgeschichte!

Ihr **Erfahrungshorizont erweitert sich**, Sie lernen **neue Strukturen, Menschen, Konzepte, Methoden**, sicher auch **Herausforderungen** kennen: Sie schreiben ein völlig leeres Blatt neu!

Information

Stellensuche

Vertrag bzw.  
Antrag auf  
Genehmigung

Genehmigung  
durch Faks

Zuständig für die Genehmigung der Verträge sind **Frau Cusati** und **Frau Hederer**,  
Kontakt über Mail: **[berufspraktikum.mitte@muenchen.de](mailto:berufspraktikum.mitte@muenchen.de)**

Bitte geben Sie bei Fragen auch Ihre Telefonnummer an, damit wir Sie bei Bedarf zurückrufen können.

Alle Informationen und Unterlagen finden Sie auf unserer Homepage  
**[www.faksmittle.de](http://www.faksmittle.de)** oder über den **QR-Code**

Berufspraktikum (Anerkennungsjahr)

- ▶ Erste Schritte zum Berufspraktikum
- ▶ Hilfestellung für die Stellensuche bei der LH München
- ▶ Antrag auf Genehmigung einer Praxisstelle beim Träger LHM
- ▶ Hilfestellung für die Stellensuche bei allen anderen Trägern

(Wohlfahrtsverbände, freie, private, kirchliche und kommunale Träger)

- ▶ Praktikumsvertrag alle anderen Träger (Wohlfahrtsverbände, freie, private, kirchliche und kommunale Träger)
- ▶ Genehmigungsantrag auf Unterschreitung
- ▶ Merkblatt zur Verkürzung
- ▶ Informationen zur Vorbereitungszeit

**Alle auszufüllenden Formulare finden Sie im Downloadbereich!**

Scan me



# Wann beginnt das Berufspraktikum und wie lange dauert es?

Das Berufspraktikum in **Vollzeitform** dauert **12 Monate**.  
Vertragsbeginn in der Regel z.B. **01.09. bis 31.08.**

## Wöchentliche Arbeitszeit:

„Die wöchentliche Arbeitszeit entspricht der in der Einrichtung für eine **Vollzeitstelle** üblichen Dauer. Eine **Unterschreitung bedarf der ausdrücklichen Genehmigung der Fachakademie**. Grundsätzlich werden keine Stellen mit einer wöchentlichen Arbeitszeit von weniger als 30 Stunden als Vollzeitstelle genehmigt.“ (FakO Anlage 1 zu § 3)

Alle Berufspraktikanten:innen, die **weniger als 39 Stunden** arbeiten, müssen einen Antrag auf **Genehmigung der Unterschreitung** stellen!

**Formular auf der Homepage im Downloadbereich!**



# Was ist, wenn ich weniger als 30 Stunden arbeiten will/muss?

Das Berufspraktikum dauert dann **24 Monate**

**ca. 20 Std.** wöchentliche Arbeitszeit

Vertragsbeginn in der Regel z.B. **01.09.26 bis 31.08.28**

**Wichtig:**

Rücksprache mit Frau Cusati oder Frau Hederer halten!

**Ohne Genehmigung nicht möglich!**



# Kann ich das Berufspraktikum auch verkürzen?

Ja, wenn Sie einen **pädagogischen** oder **sozialpädagogischen Abschluss** und **mindestens 3 Jahre hauptberufliche Tätigkeit** in einem sozialpädagogischen Arbeitsfeld nachweisen können, haben Sie die Möglichkeit zur **Verkürzung 6 Monate Vollzeit** oder **12 Monate Teilzeit**.

In diesem Zeitraum sind alle anstehenden Aufgaben und Prüfungen des berufspraktischen Jahres **fristgerecht zu erfüllen**, einschließlich der **regelmäßigen Teilnahme an den Seminartagen** und dem **Einbringen der erforderlichen Arbeitstage**.

Ein Wechsel des Tätigkeitsfeldes ist in der Regel erforderlich.  
(§3 Abs. 2 Satz 3 FakO)!

**Wichtig:**

**Rücksprache mit Frau Cusati oder Frau Hederer halten! Ohne Antrag und Genehmigung ist die Verkürzung nicht möglich!**

„Merkblatt zur Verkürzung des Berufspraktikums“

Formular auf Homepage im Downloadbereich!



# WO KANN ICH MEIN BERUFSPRAKTIKUM ABLEISTEN?



**Kindergarten**

EINRICHTUNGEN DER  
STATIONÄREN KINDER- UND  
JUGENDHILFE

**KINDERKRIPPE**

Einrichtungen der offenen Kinder- und  
Jugendarbeit

Tagesstätten für Kinder mit  
heil- und sonderpädagogischem  
Förderbedarf

SCHULVORBEREITENDE  
EINRICHTUNGEN

**Tagesheime**

**GANZTAGSSCHULEN**

EINRICHTUNGEN DER OFFENEN UND  
STATIONÄREN EINGLIEDERUNGSHILFE

...UND VIELE MEHR

# Welche Voraussetzungen müssen erfüllt sein, damit die Stelle genehmigt wird?

Die **Mentor:innentätigkeit** übernimmt eine **ausgebildete pädagogische Fachkraft**: z.B. Erzieher:in, Heilerziehungspfleger:in, Sozialpädagog:in, mit mindestens zwei Jahren Berufserfahrung.

Nicht möglich: Kinderpfleger:in

Einmal wöchentlich **1 Stunde Praxisdialog** mit dem:der Mentor:in  
Gewährung der Vorbereitungszeiten

**Einsatz in einem Arbeitsfeld** - keine Springerfunktion!

mind. tarifliche Bezahlung nach TVÖD

im Berufspraktikum **ca. 2.026,21 Brutto** (ab 01.03.24)



# GEWÄHRUNG DER VORBEREITUNGSZEIT

Die Vorbereitungszeit beginnt mit dem ersten Arbeitstag und endet mit dem Colloquium (Merkblatt im Downloadbereich)

## Schulische Vorbereitungszeit

Laut Schulordnung:

**3 Stunden**

im Rahmen der Ausbildung  
zum:zur staatlich anerkannten  
Erzieher:in (§ 16 FakO)

Sollten **am Stück** und **zu Hause** abgeleistet werden können. Alternativ muss der Zugang zu einem ruhigen Arbeitsraum gewährleistet sein.



## Vorbereitungszeit für die pädagogische Arbeit an der Praxisstelle

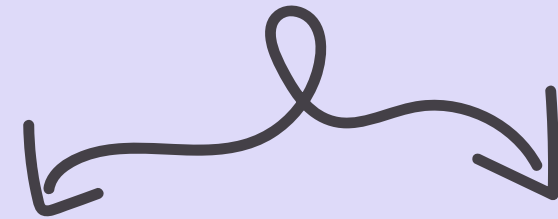
Wird an der Stelle abgeleistet.  
z.B. Vorbereitung für  
Aktivitäten, Beobachtungen,  
Einkäufe, Vor- und  
Nachbereitung Praxisdialog.

**Variiert** je nach Träger und  
Einrichtung - unsere  
Empfehlung: **3 Stunden!**

**Sie verhandeln das!**

# Wie läuft das Genehmigungsverfahren der Verträge ab?

Zwei unterschiedliche Verfahren



## Nur Träger LH München:

Antrag auf Genehmigung + Vertrag mit LH München nach Genehmigung durch die Fachakademie

## Alle anderen Träger:

Praktikantenvertrag

Verträge auf der Homepage im Downloadbereich!



# Praxisstellen beim Träger Landeshauptstadt München

- beim Ausbildungsmanagement KITA der LH München melden: [ausbildung.kita@muenchen.de](mailto:ausbildung.kita@muenchen.de)
- Wenn die Stelle passt, den **“Antrag auf Genehmigung einer Praxisstelle für das Berufspraktikum”** gemeinsam mit der Praxisstelle ausfüllen
- Fachakademie (Frau Cusati oder Frau Hederer) prüft und genehmigt den Antrag
- Sowohl der Träger als auch der:die Bewerber:in erhalten die Kopie des **“Antrag auf Genehmigung einer Praxisstelle für das Berufspraktikum”**
- Bewerber:in nimmt nun Kontakt zum Ausbildungsmanagement KITA [ausbildung.kita@muenchen.de](mailto:ausbildung.kita@muenchen.de) auf und kümmert sich um den endgültigen Vertragsabschluss
- Die Fachakademie erhält eine Kopie des Praktikantenvertrages

# Genehmigungsverfahren aller anderen Träger

- Sie suchen sich selbstständig eine Stelle und starten das Bewerbungsverfahren
- Vertrag und Informationen finden Sie auf der Homepage
- Sie klären bitte alle wichtigen Bedingungen mit der Praxisstelle/dem Träger
- Praxismentor:in/Einsatz und Aufgaben im Berufspraktikum, Dauer, Vergütung, Arbeitszeiten etc.
- Bei einer Zusage reichen Sie den Vertrag der Fachakademie München Mitte beim Träger ein
- Sie unterschreiben den Vertrag (in dreifacher Ausführung) bevor dieser an die Fachakademie geschickt wird, oder Sie diesen persönlich abgeben
- Die Fachakademie (Frau Cusati oder Frau Hederer) prüft und genehmigt den Vertrag
- Sie erhalten den Originalvertrag zurück per Post. Der Träger erhält eine Kopie per Post. Die Fachakademie behält ebenfalls eine Kopie

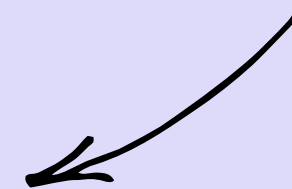
# WICHTIGER TERMIN

IMPORTANT!

Die Abgabefrist für den Antrag auf Genehmigung einer Praxisstelle sowie die Abgabefrist für den **Berufspraktikumsvertrag** endet am **21.06.2026!**

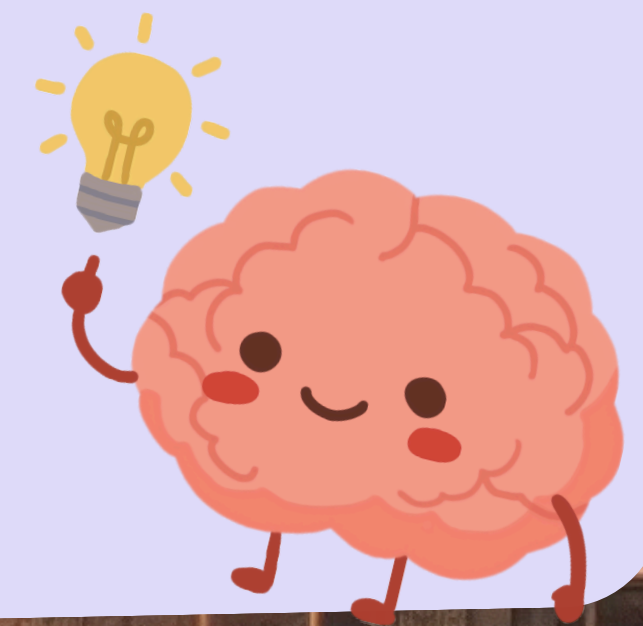
Falls Sie den Antrag bzw. den Berufspraktikumsvertrag bis zu diesem Termin noch nicht eingereicht haben, bitte dringend Kontakt zu Frau Cusati oder Frau Hederer aufnehmen!

[berufspraktikum.mitte@muenchen.de](mailto:berufspraktikum.mitte@muenchen.de)



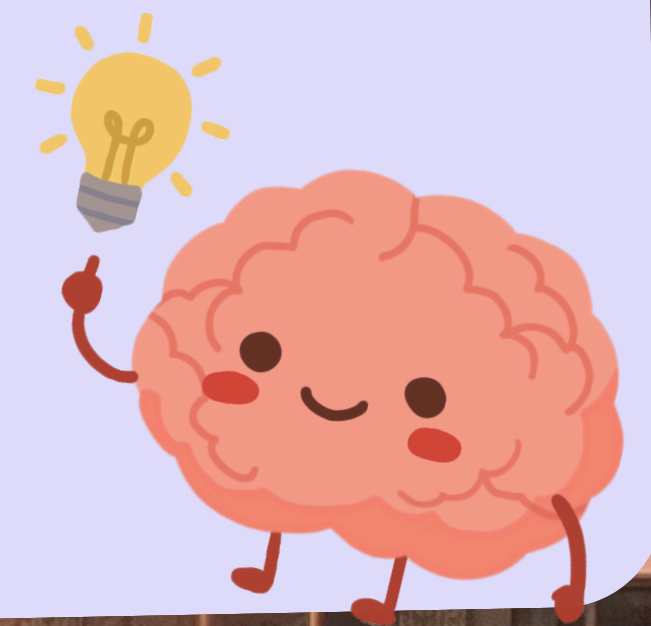
# BERUFSPRAKTIKUM KONKRET

- Ende Juli erhalten Sie eine Einladung zu den Einführungstagen an der Städt. Fachakademie für Sozialpädagogik München Mitte.
- Die Seminartage starten im September:
- 18-19 Seminartage (ca. alle zwei Wochen) von 8.15 Uhr bis 16.45 Uhr
- zwei Rechtstermine
- zusätzliche freiwillige BOB-Stunden für die Facharbeit



# AUFGABEN

- 2 Praxisbesuche: Oktober-Dezember + Januar-März
- Praxisbericht Abgabe im November/ Dezember
- Facharbeit: Abgabe meist Ende März (drei Monate Erstellungszeit)
- Praktische Prüfung ab 01.04. laut FakO möglich
- Colloquium im Juni/Juli



Wir wünschen Ihnen erfolgreiche Prüfungen und  
freuen uns auf ein gemeinsames  
Berufspraktikumsjahr mit Ihnen!

Ihr  
Berufspraktikums - Team

