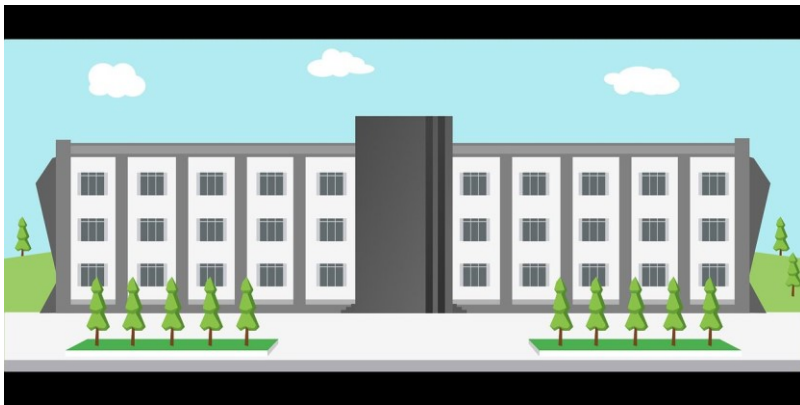


# Gegliederte Ausbildung

Was heißt das denn bitte?

# Zwei Ausbildungsabschnitte



„Foto von 200degrees über Pixabay“

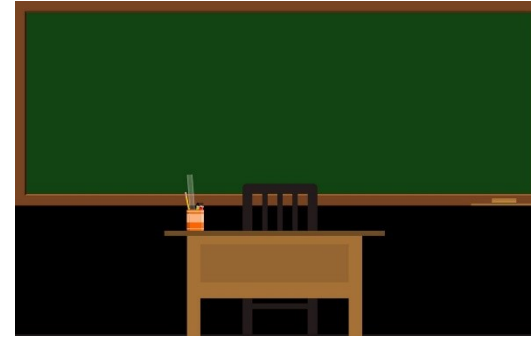
Zwei Jahre „Schulbank drücken“



„Foto von RosZie über Pixabay“

Ein Jahr theoretisches Wissen in  
der Praxis umsetzen

# Die Schulbank



„Foto von gustavofer74 über Pixabay“

## A-Kurs und B-Kurs

### Im A-Kurs

4 Tage Unterricht (8.15 - 17.30 Uhr)

Ein Tag Praktikum (freitags)

## Vereinzelte Blockpraktika (in A und B)

# Inhalte

- Studentafel und Fächerüberblick auf Homepage
- Praxisbezug in jedem Fach
- Arbeitsfelder
- Übungen
- Theoretische Abschlussprüfungen am Ende des B-Kurses

# Das Berufspraktikum

Von der Schule begleitetes Berufspraktikum

Bezahlung nach Tarif

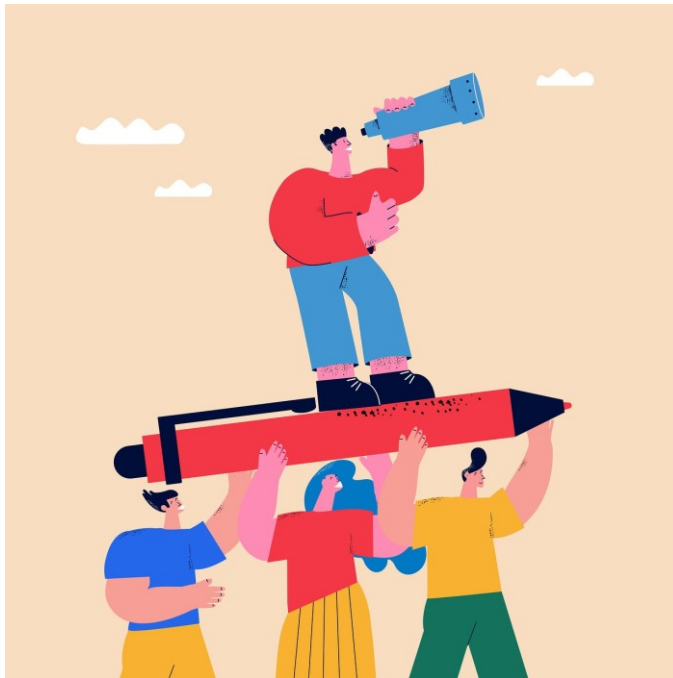
Alle 14 Tage 1 Seminartag - insgesamt 18 Seminartage

Fallberatung und alltägliche Themen der Berufswelt

Vorbereitung auf Aufgaben: Bericht, Facharbeit,  
Praxisbesuche, Praktische Prüfung, Colloquium

[Berufspraktikum \(Anerkennungsjahr\) - Sozialpädagogische  
Fachschulen München Mitte \(faksmittle.de\)](#)

# Ist das was für mich?



„Foto von liravega über Pixabay“

- Konstantes Lernen ohne größere Unterbrechungen
- Entzernte Prüfungssituationen
- Vertiefte Auseinandersetzung mit päd. Theorien
- Noch einmal „Schüler\*in“ sein 😊

# Wir sagen



# JA

## und freuen uns auf Sie in der gegliederten Ausbildung!